

THEME 1 : LA QUESTION DEMOGRAPHIQUE ET L'INEGAL DEVELOPPEMENT

La croissance démographique et ses effets :

Problème : Quelles sont les caractéristiques de la croissance démographique dans le monde ?
Quels problèmes pose-t-elle ?

Vocabulaire / notions : Démographie, accroissement naturel ou croissance démographique, pays émergents, fécondité, TMI (Taux de Mortalité Infantile), malnutrition, Révolution verte, sécurité alimentaire, sous-alimentation ou sous-nutrition, IDH, planning familial, mortalité maternelle, pays développés, Pays En Développement, foyer de population, front pionnier.

La Terre comptera environ 9.6 milliards d'habitants en 2050. La population mondiale va donc fortement augmenter dans les prochaines années, surtout dans les pays d'Afrique et d'Asie, ce qui risque d'accentuer les inégalités de développement à l'échelle mondiale.

Introduction :

- Combien d'hommes la Terre compte-t-elle en 2023 ?
 - 4.7 milliards
 - 7 milliards
 - 8 milliards
- Quel est le pays le plus peuplé au monde ?
 - Chine
 - Inde
 - Etats-Unis
- La population mondiale est majoritairement :
 - Rurale
 - Urbaine

I] Etude de cas : croissance démographique et développement en Inde : Pays émergent

Idée directrice : Quelles sont les conséquences de la forte croissance de la population indienne sur le développement du pays ?

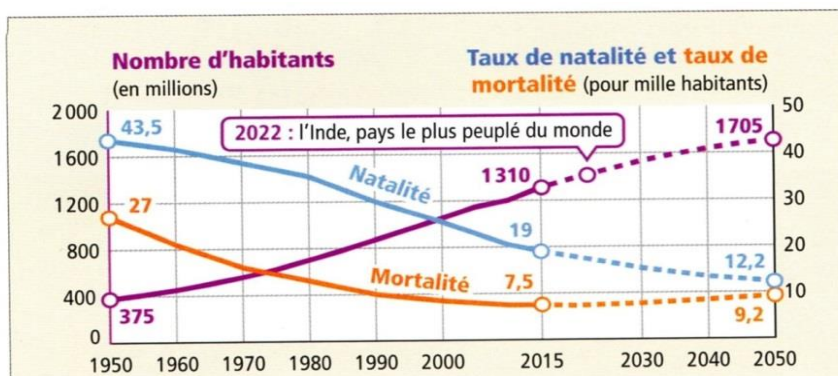
A] Un géant démographique marqué par les inégalités.

Quelques chiffres clés :

- Population indienne : 1 milliard 417 millions d'hab
- Espérance de vie : 66 ans (hommes) / 70 ans (femme)
- Les moins de 20 ans : 38% pop en 2020, 26% en 2050
- 6eme puissance économique mondiale
- 1 habitant sur 4 n'a encore que 1.25 dollar par jour pour vivre.
- Part des richesses détenues par les 10% les plus riches = 64%
- Part des richesses détenues par les 50% les plus pauvres = 6%



La population de l'Inde a augmenté de plus de 1 milliard de personnes depuis l'indépendance en 1947 et va continuer de croître jusqu'en 2060, pour atteindre 1,7 milliard.



1 Des Indiens de plus en plus nombreux

Le [Rapport sur les inégalités mondiales 2022](#), coordonné par plusieurs experts, dont l'économiste français Thomas Piketty, met en lumière les conséquences de la pandémie de Covid-19 sur les disparités de richesse à travers le monde et plus particulièrement en Inde. L'Inde fait désormais partie des pays les plus inégalitaires dans le monde et les auteurs du rapport qualifient même l'Inde "de pays pauvre et très inégalitaire, avec une élite aisée".

En Inde, les inégalités se sont creusées depuis les années 1980

Des disparités de revenus énormes entre les plus pauvres et les plus riches.

La majorité de la richesse en Inde est possédée par les 10% les plus riches

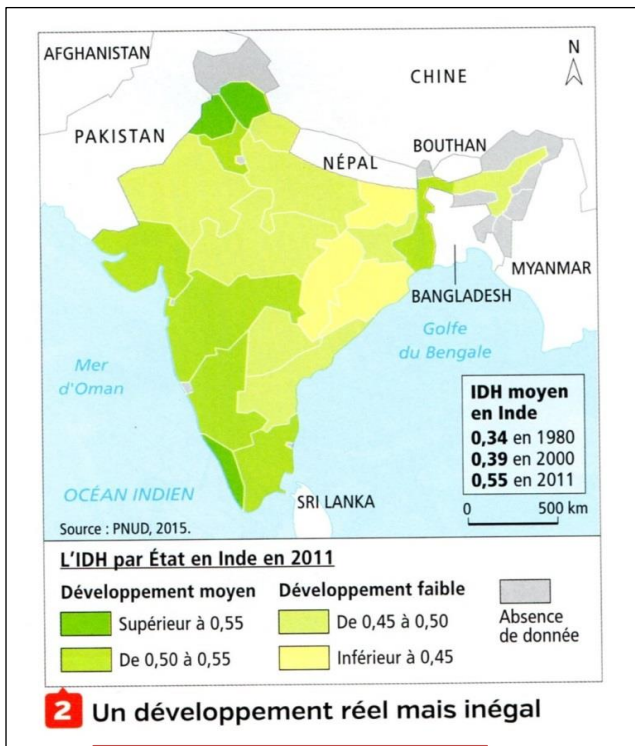
Les 50 % des ménages indiens les plus pauvres ne possèdent presque rien. La classe moyenne est également relativement pauvre, puisqu'elle possède seulement 29,5 % de la richesse totale du pays, alors que les 10 % et 1 % les plus riches détiennent 65 % et 33 % de la richesse totale.

La crise sanitaire due au covid-19 qui a engendré une précarisation de milliers d'Indiens a par ailleurs profité aux Indiens les plus riches. En 2020, 40 Indiens sont entrés dans le club des milliardaires.

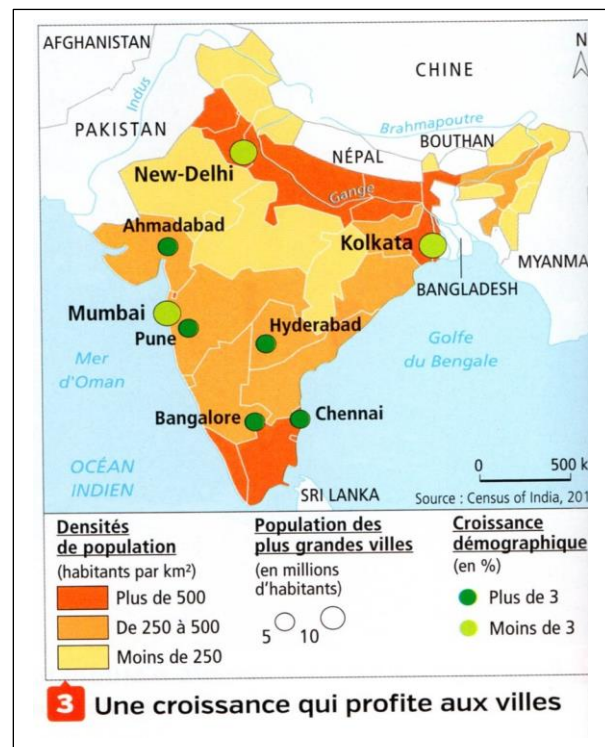
[En 2021, l'Inde est un pays pauvre et très inégalitaire avec une élite aisée \(lepetitjournal.com\)](#)

En Inde, 54,8% de la population (soit 622 millions de personnes) vivent sous le seuil de pauvreté¹. En 2010, près d'un tiers de la population indienne (soit 356 millions de personnes) vivaient sous le seuil de pauvreté.

[La pauvreté en Inde. Une bombe à retardement ? | ceriscope \(sciences-po.fr\)](#)



IDH : 0.633 (2021)



4 Un développement relatif

L'Inde appartient au groupe des grandes puissances mondiales (3^e rang) avec une croissance record de 7,5 % en 2015. Cependant, 23,6 % de sa population vit encore sous le seuil de pauvreté¹ soit 290 millions d'habitants. L'Inde détient le record du nombre de pauvres mais est aussi au troisième rang mondial pour le nombre de milliardaires !

Même si la pauvreté recule [...], cette baisse reste insuffisante. Elle relativise le succès de l'économie indienne dont la croissance avait alimenté l'espoir qu'elle entraînerait tout le pays et sa population vers le développement.

■ D'après Lucie Dejouhanet,
« L'Inde, puissance en construction »,
La Documentation photographique n° 8109,
janvier-février 2016.



5 Ouverture d'un magasin H&M dans un grand centre commercial de New Delhi, 2015

<https://www.youtube.com/watch?v=JpPP5SfwMhU>

<https://www.youtube.com/watch?v=PBMDGcYWPvU>

1. Localise l'Inde dans le monde et en Asie.

Les chiffres clés : Quelle est sa place dans l'économie mondiale ?

2. **Doc. 1 :** Comment évolue la population indienne depuis 1950 ?

3. **Doc. 1 :** Décris l'évolution des taux de natalité et de mortalité. Comment explique-t-elle la croissance démographique ?

4. **Doc. 3 :** Comment évolue la population des villes ? Pourquoi ?

5. **Docs. 2, 4 et 5 :** Trouve dans chaque document un argument qui démontre que le développement de l'Inde ne profite pas à tous les habitants.

B] Un pays émergent face aux défis du développement durable.



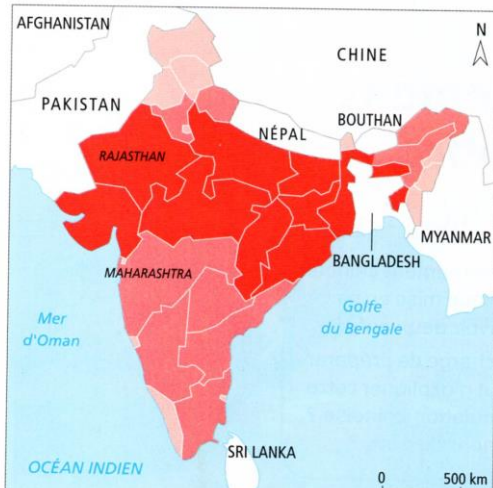
6 Femmes allant chercher de l'eau dans le désert du Rajasthan, 2013

Alors que 150 millions d'Indiens sont toujours privés d'un accès à l'eau potable, le gouvernement s'est engagé à financer la construction de 130 millions de toilettes d'ici à 2020.



8 Séance de sport dans une école du village de Marjali, État du Maharashtra, 2014

Le taux d'alphabétisation des Indiennes n'est que de 65 % (82 % pour les hommes).



9 La malnutrition des enfants en Inde en 2013-2014

7 Un poêle pour réduire les émissions domestiques de CO₂

L'Inde est désormais le 4^e émetteur de gaz à effet de serre¹ et de CO₂. Une bonne partie de ces émissions provient des usages domestiques du charbon et du bois de feu. L'air des cuisines rurales est six fois plus pollué que celui de New Delhi.

« Les femmes cuisinent en moyenne quatre heures par jour sur le chulha², ce qui revient à fumer 20 cigarettes. On a pensé qu'il serait utile d'inventer un poêle moins nocif pour la santé », explique le propriétaire d'une entreprise de poêles écologiques. « On a fini par sortir un modèle de poêle qui réduit de 70 % les émissions de fumée. »

■ D'après « L'Inde, laboratoire écologique de la planète », *Alternatives Économiques*, 5 novembre 2015.

1. Gaz contribuant au réchauffement climatique.
2. Four traditionnel en argile.

Quelques chiffres clés :

En 1990, 72% des indiens avaient accès à l'eau potable, 92% en 2011.

Taux d'alphabétisation : 52% en 1991, 74% en 2011



10 Un bidonville à Mumbai, 2015

À l'arrière-plan, de nouveaux immeubles en construction.

6. Docs. 6 à 10 : Relie chacun des documents à un besoin fondamental insuffisamment satisfaisant en Inde : accéder à la nourriture, au logement, à l'éducation, à un environnement sain et une bonne santé, à l'eau potable.

7. Doc.7 : En quoi la façon de cuisiner de la majorité des Indiennes est un problème pour la santé et l'environnement ?

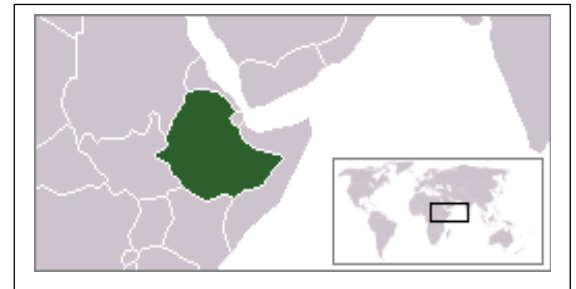
8. Docs. 6, 7 et 10 : Quelles solutions sont proposées en Inde pour réduire les inégalités de développement et répondre aux besoins d'une population nombreuse ?

9. A partir du travail du A et B ; rédige un texte pour répondre à la question clé : Quelles sont les conséquences de la forte croissance de la population indienne sur le développement du pays ?

II] Etude de cas : Scolariser une population jeune et nombreuse en Ethiopie : PED

Idée directrice : Quels sont les effets de la forte croissance démographique sur l'accès à l'école en Ethiopie ?

L'Ethiopie est un pays en développement (PED) qui connaît une forte croissance démographique depuis 1950 : il y avait alors 18 millions d'habitants pour 120 millions en 2021. Cette population nombreuse est aussi très jeune : près de la moitié des éthiopiens ont moins de 15 ans.



Doc. 1 : la démographie éthiopienne :

	Pays	Taux de natalité (en ‰) En 2022	Proportion des moins de 15 ans (en %)
Pays En Développement	Ethiopie	32	41
Pays émergents	Chine	8	18
Pays développé 1	France	11	17
Pays développé 2	Etats-Unis	11	18

2 Les difficultés de la scolarisation en milieu rural

« En février, au moins 17 000 enfants scolarisés dans l'enseignement primaire avaient abandonné l'école depuis le début de l'année scolaire 2012-2013 [...] Dans la région de l'Afar, située au nord-est du pays, une quinzaine d'écoles ont été fermées en raison du manque d'eau pendant la saison sèche. [...] Les enfants des régions pastorales¹ et leur famille se déplacent au rythme des saisons pour échapper aux intempéries ou à l'insécurité. Dans le cadre du programme du Centre d'éducation de base alternative (Alternative Basic Education Center, ABEC), le gouvernement éthiopien s'efforce de rapprocher les écoles de ces enfants. "Afin d'inclure

les régions pastorales sous-développées, [...] il fallait une approche différente, adaptée à ces régions et aux modes de vie dans ces régions. Nous devions amener les écoles à ces enfants et non pas l'inverse". [...] Le programme ABEC a permis à au moins 250 000 Éthiopiens qui vivent dans les zones rurales et qui n'ont pas accès au système éducatif formel de bénéficier d'une éducation de base. »

« Maintenir les enfants d'éleveurs éthiopiens à l'école », Réseaux d'information régionaux intégrés (IRIN), www.irinnews.org, 18 mars 2013.

1. Une région pastorale est une région où vivent des bergers.

IDH : 0.498



3. Une école en Ethiopie : L'état dit investir 25% de son budget dans l'éducation mais des efforts immenses demeurent à faire.

4 Les filles et les garçons à l'école

Taux de scolarisation à l'école primaire

90% (Fille)
84% (Garçon)

Taux de scolarisation à l'école secondaire

16% (Fille)
16% (Garçon)

Taux de scolarisation dans l'enseignement supérieur

11% (Fille)
5% (Garçon)

Taux d'alphabétisation

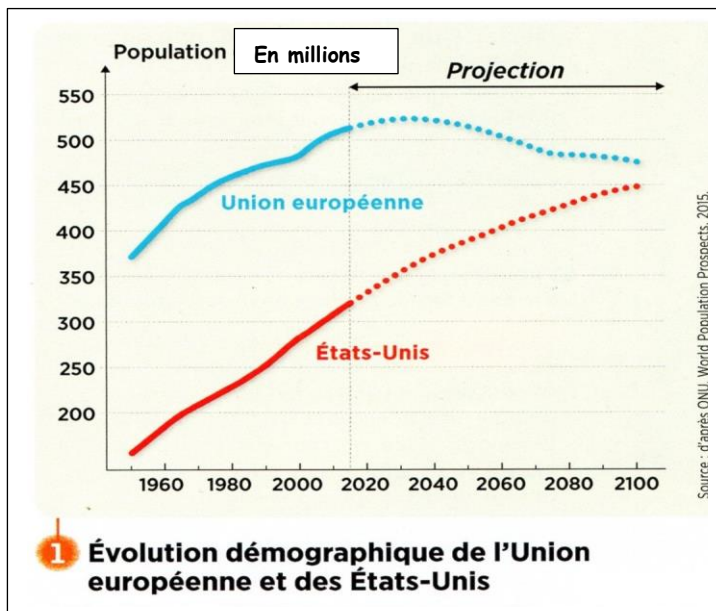
63% (Fille)
47% (Garçon)

Fille
Garçon

Source : Unicef, Unesco 2011.

1. Doc.1 : Quel pays a la natalité la plus forte ?
2. Doc.1 : Lequel de ces pays a la population la plus jeune ?
3. Doc.2 : Pourquoi est-il difficile de scolariser les jeunes ruraux ?
4. Docs.2, 3 et 4 : Quels efforts fait l'Ethiopie pour scolariser sa population ?
5. Doc.3 : Décris la classe, les conditions de travail, le nombre d'élèves...
6. Docs 2 et 4 : Montre que l'accès à la scolarisation reste inégalitaire.
7. Quels liens peux-tu faire entre croissance démographique rapide et développement (par exemple l'éducation).

III] Etude de cas : Europe et Etats-Unis : les pays développés : une autre forme d'évolution.



2 Les populations européenne et américaine

	Union européenne	États-Unis
Nombre d'habitants	508,2 millions	321,5 millions
Taux de fécondité	1,5	1,9
Espérance de vie	80,6 ans	78,5 ans
Accroissement naturel (en %)	0,1	0,45
Solde migratoire (pour 1 000)	1,9	3,7
Immigrants (en % de la population totale)	6,6	14 ¹

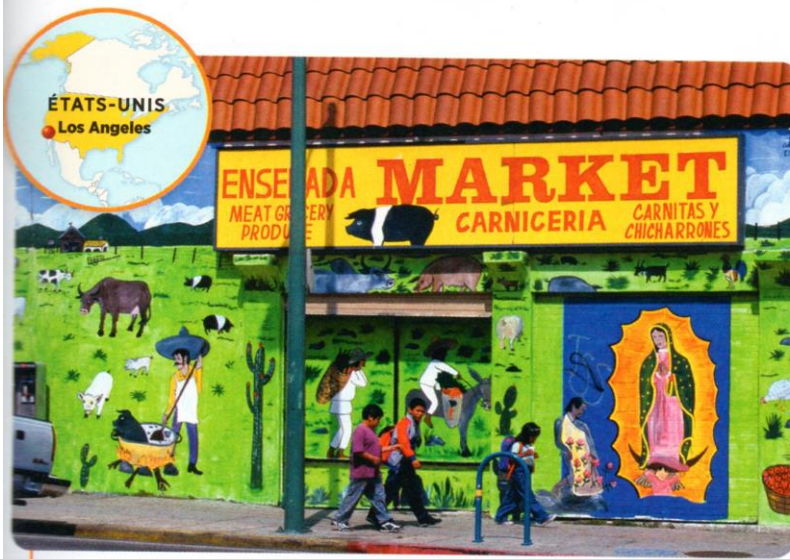
1. Vers 2050, 80% de la croissance de la population américaine proviendra des migrants et de leurs descendants.



5 La forte fécondité américaine

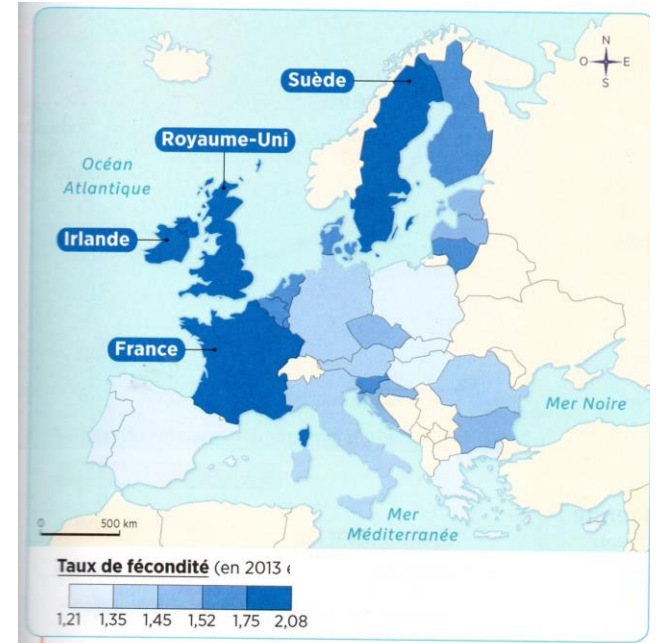
« La forte croissance naturelle des États-Unis tient en partie à une fécondité élevée. Ce n'est pas le faible niveau européen qui étonne mais plutôt le fort niveau américain, la fécondité ayant chuté sous le seuil de remplacement des générations dans bien d'autres pays industrialisés. Avec 1,9 enfant par femme, les États-Unis dépassent de nombreux pays du Sud et se rangent désormais dans la partie la plus féconde de l'humanité. Dans le Nord-Est des États-Unis, la fécondité a le même niveau qu'en Europe du Nord. À proximité du Mexique, la population d'origine hispanique contribue à relever la fécondité (2,9 enfants par femme) contre 1,9 pour les non hispaniques. Pour expliquer la forte fécondité américaine par rapport à l'Europe, certains mettent en avant la pratique religieuse, bien plus forte aux États-Unis. Joue aussi le fait que les Américains comptent bien plus de grossesses imprévues que l'Europe, notamment chez les adolescents. »

D'après Gilles Pison, La démographie mondiale, Le Monde Sup⁺ – Rue des Écoles, 2015.



4 Façade peinte d'une boucherie de Los Angeles

Dans le Sud des États-Unis, près de la frontière avec le Mexique, 30 % de la population parle espagnol.



6 Taux de fécondité des pays membres de l'Union européenne

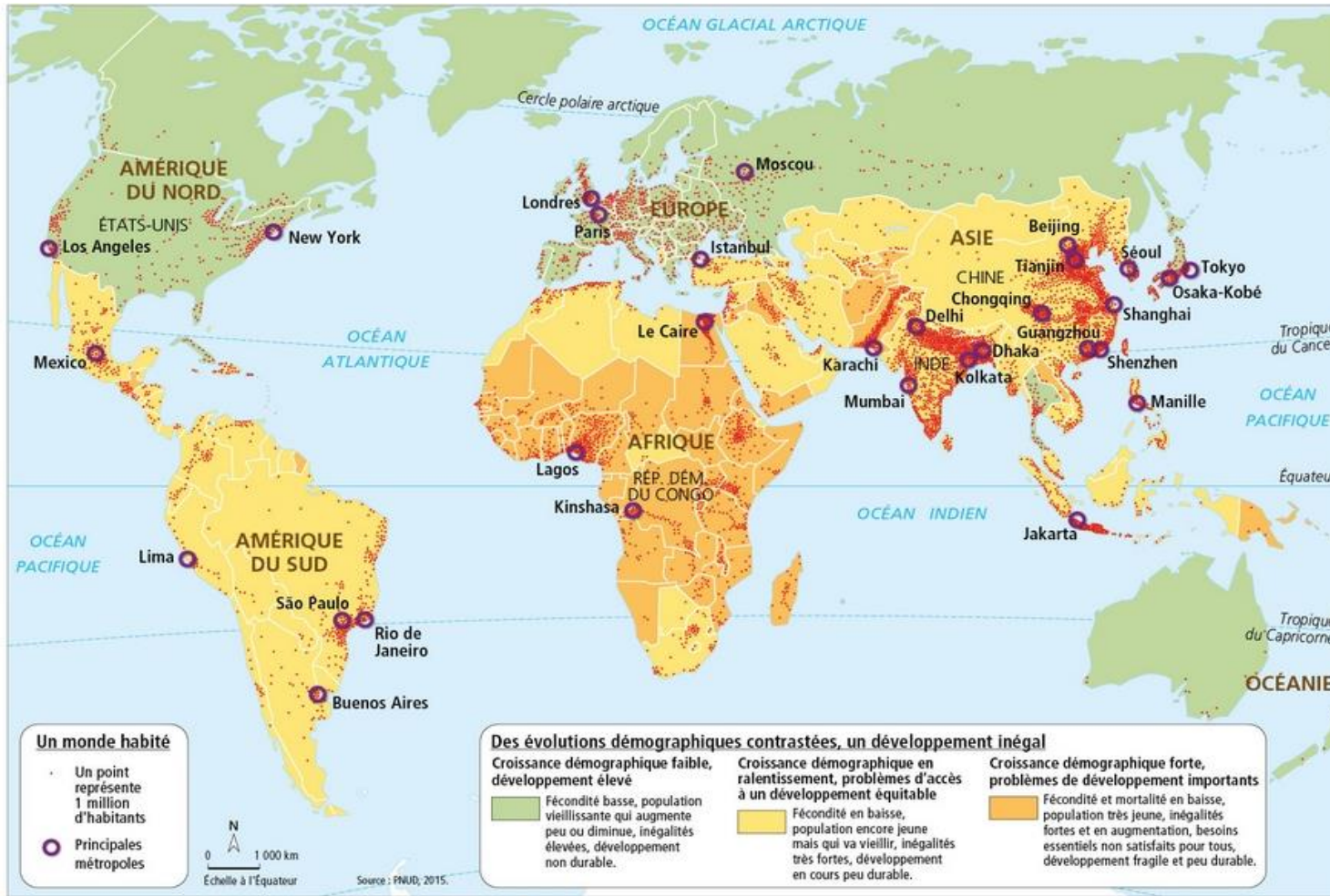
1. Doc.1 : Combien d'habitants compteront l'Union Européenne et les Etats-Unis en 2100 ? Leur évolution est-elle identique ?
2. Doc.2 : Quelles sont les caractéristiques principales des populations européennes et étatsunienne ? Qu'est-ce qui les différencie ?
3. Docs 3 et 6 : Pourquoi l'Allemagne a-t-elle fait le choix de l'immigration forte ?
4. Docs 4 et 5 : Quelles sont les conséquences de la forte présence mexicaine dans le sud des Etats-Unis (culture, population) ?
5. Doc.5 : Quels sont les pays d'Europe qui présente le plus faible dynamisme démographique ? Quelles difficultés cela pourrait-il poser dans l'avenir ?

Bilan :

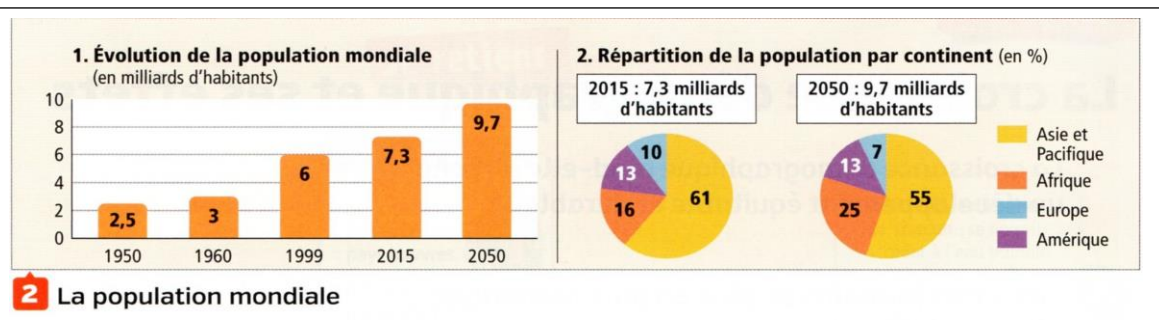
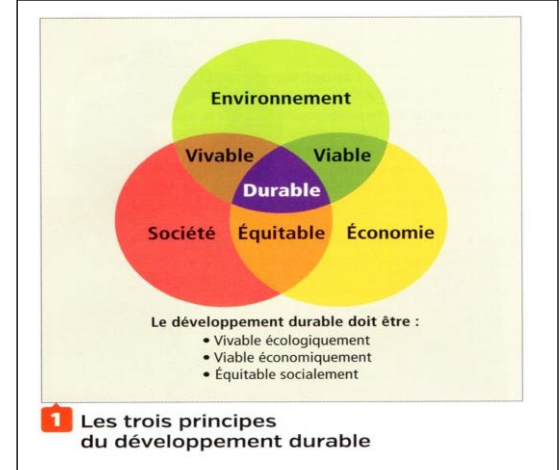
- a. En deux courtes phrases, décris la situation démographique des Etats-Unis et de l'Union Européenne.
- b. Puis, complète le tableau suivant à l'aide de tes réponses aux questions :

	Accroissement naturel	Taux de fécondité	Solde migratoire	Causes de cette situation	Conséquence
Etats-Unis					
Union-Européenne					

IV] La croissance démographique dans le monde et ses effets



3 Un monde de plus en plus peuplé et inégalement développé



1. A quelle catégorie économique, appartiennent les Etats-Unis et l'Europe ? Cite deux régions du monde appartenant au même groupe.
2. Dans quelle région du monde la croissance démographique est forte et le développement fragile ?
3. Quel type de pays à le développement le moins durable ? Le moins équitable ? Illustre tes réponses par un exemple de pays.
4. Recopie ce tableau et complète-le à l'aide de ton cours.

Des cas étudiés à l'échelle locale...

	Pays émergent étudié :	PED étudié	Pays développés étudiés
Décris l'évolution de la pop			
Explique l'évolution de la pop			
Quelles difficultés la croissance de la pop pose-t-elle ?			
Quelles solutions peuvent être apportées ?			

...au planisphère à l'échelle mondiale.

Où la croissance démographique est-elle la plus forte	
Où la croissance démographique est-elle faible voire négative ?	